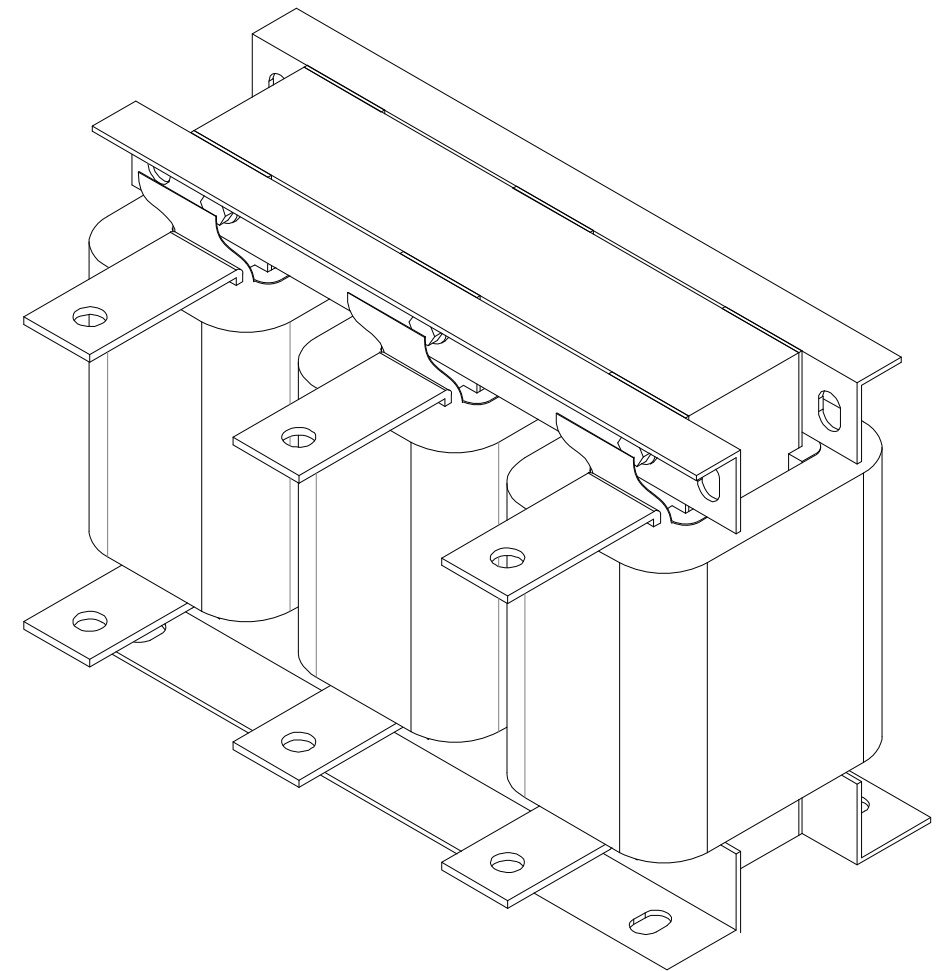
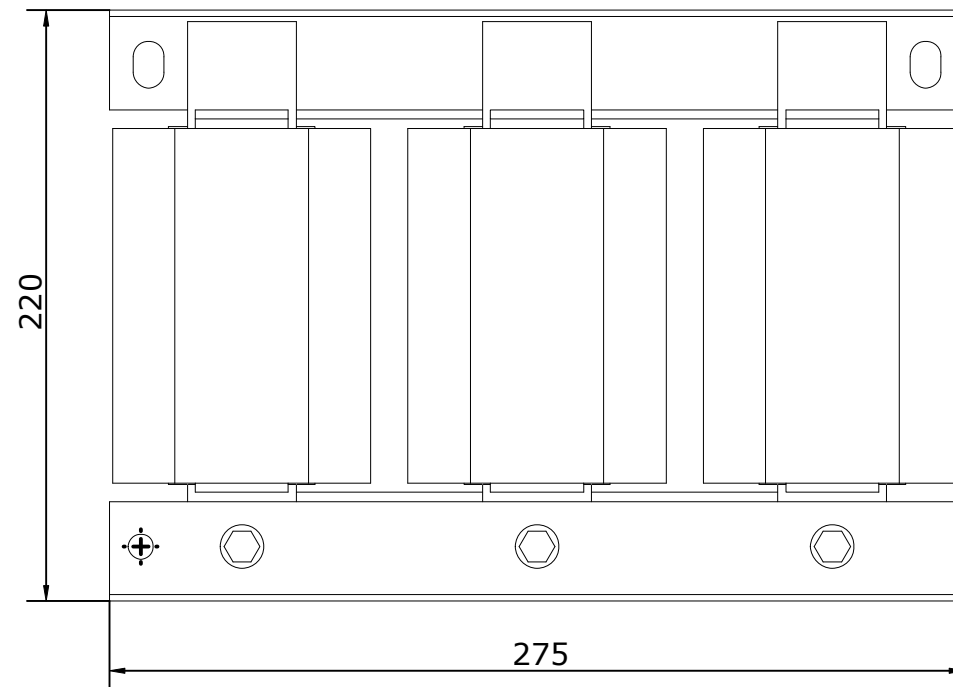
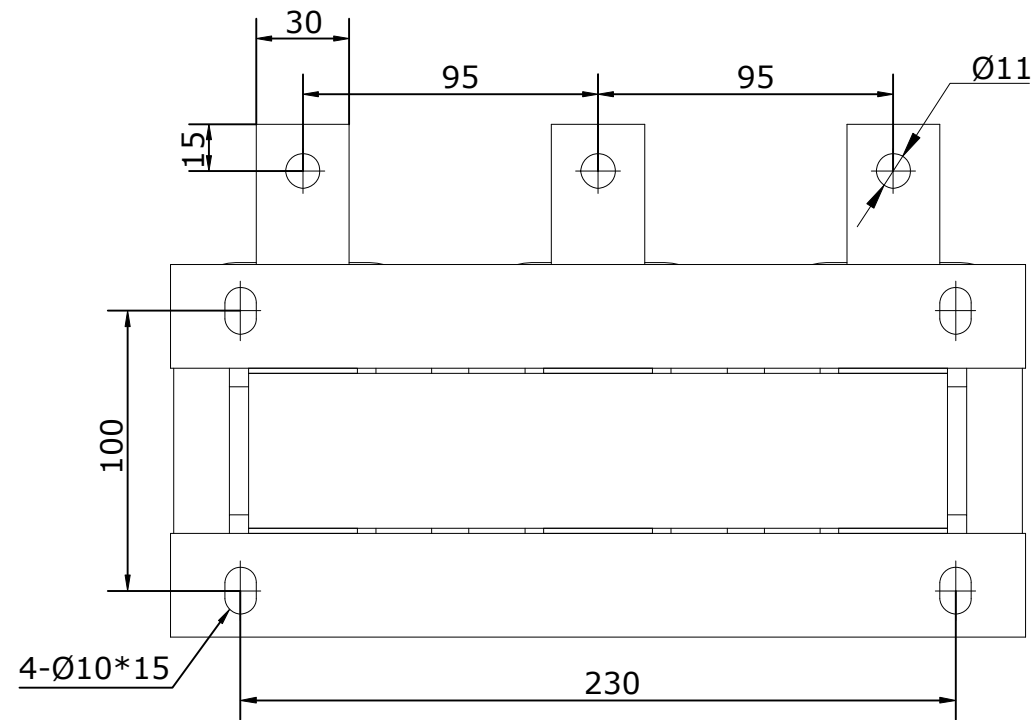
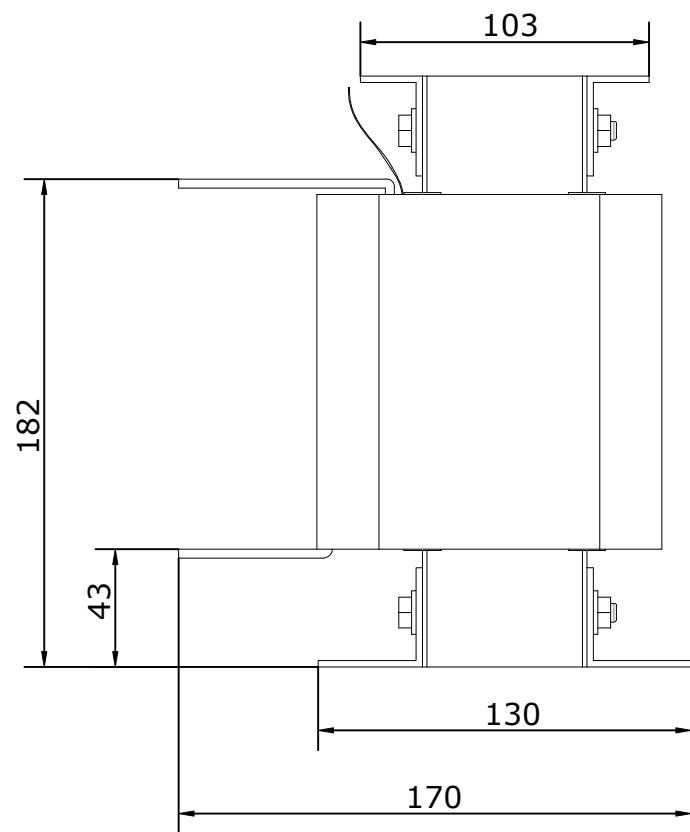


Согласовано						
Гл. спец.						
Взам. инж. Н						
Подл. и дата						
Инж. Н. подл.						



Технические требования

1. Номинальный ток: 200 А
2. Номинальная индуктивность: 0.07 мГн ± 10 %
3. Номинальное напряжение: 380 В
4. Частота: 50 Гц
5. Степень защиты: IP00
6. Мощность: 90 кВт

Изм.	Колуч	Лист	№ док.	Подп.	Дата				
						Дроссель входной АСИ-0200-Т4		Стадия	Лист
									Листов
						Габаритный чертеж		VEDA	
								1	