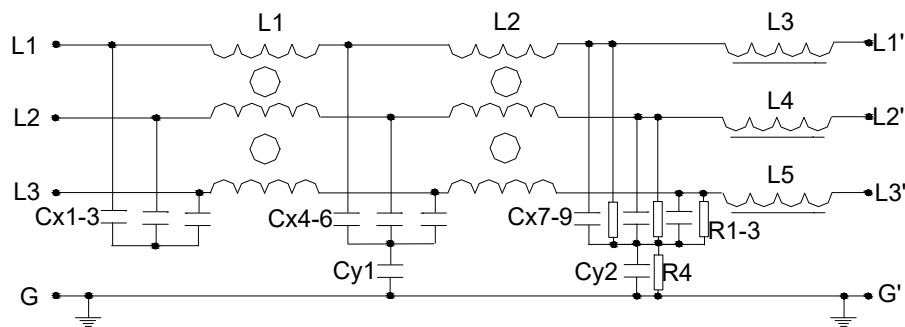


Схема электрическая принципиальная



1. Номинальное напряжение: 480 В AC
2. Номинальный ток: 35 А
3. Частота: 50/60 Гц

Изм.	Колуч.	Лист	И. в.к.	Подп.	Дата			
						ЭМС фильтр 35ЕВК5-40 15 кВт	Литера	Лист
								1
						Габаритный чертеж	VEDA MC	